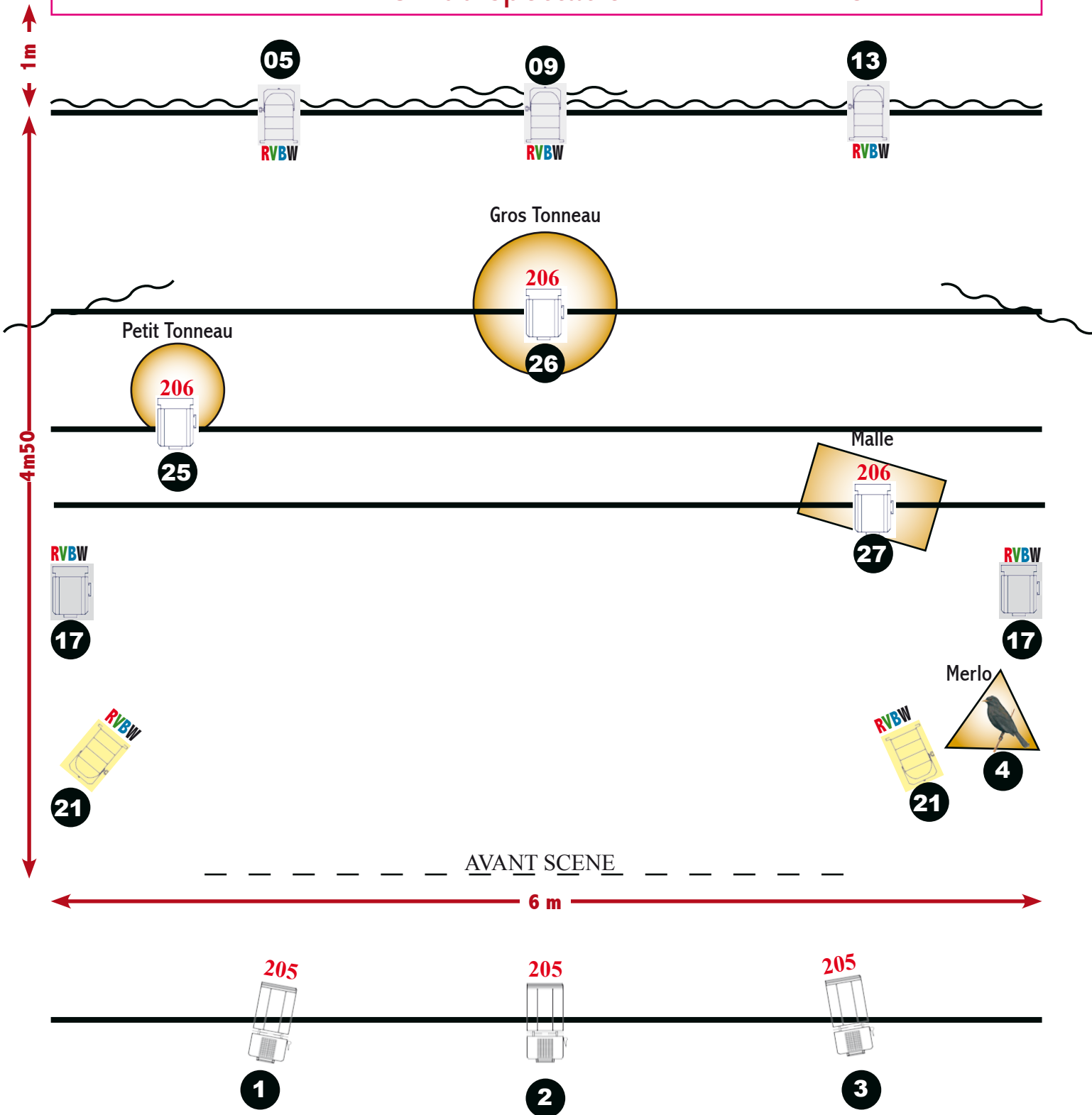


# PLAN DE FEUX du spectacle : «MERLI-MERLO»



## Nécessités pour entrées et sorties des personnages :

- Ouverture rideau de fond de scène au centre (derrière tonneau centre)
- Entrées/sorties fond de scène : jardin ET cour avec passage derrière rideau
- Espaces coulisses pour accessoires et costumes fonds jardin et cour (env 1,50m<sup>2</sup>)

**21** - 1 amb. CONTRE en **RVBW**

**24** - 1 amb. FACE en **205** (ambre)

PAR 64 LED  
x 2 Sol



PAR 64 LED  
x 3 Contre



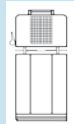
PC 1kW  
x 3 Douche



PC LED  
x 2 Rasant



DECOUPE 1 kW  
x 3 Face



# **AUDIO - Fiche technique**

## **SCENE :**

Ouverture = 6 M

Profondeur = 4,5 M + 1M

- 1 Système de diffusion adapté à la salle
- 2 Retours couplés
  
- 1 Console Numérique de préférence du type SOUNDSCRAFT Si Impact ou équivalent.
  - > 2 lignes mono MIC HF
  - > 1 ligne stéréo DIFFUSION lecteur USB
  - > 1 send/retour effet REVERB. voix.
  
- 2 Micros serre-tête beige omnidirectionnel DPA 4166 - 4066 - 6066  
(sinon cardio 4188 - 4088 - 4488)
  
- 2 systèmes HF Sennheiser G4

## **Jean-Claude**

**Voix, chant :** omni DPA beige + système HF

## **Patricia**

**Voix, chant :** omni DPA beige + système HF