

Création Compagnie RENDEZ-VOUS

Compagnie

RdV

31 - MANE

Licence entrepreneur de spectacles N°L-R-21-10422

Pampinou
fait le
GUIGNOL



Farce musicale

Création 2016 - Compagnie RENDEZ-VOUS

avec

Patricia DAMIEN

Contact

Patricia DAMIEN

patriciadamien@gmail.com

06 76 53 60 10

www.philippe-morin.fr

Pampinou fait le Guignol

Création 2016 de la Compagnie RENDEZ-VOUS



Petit lapin pelucheux et délicieusement zozotant, tantôt marionnette, tantôt personnage interactif incrusté dans un écran, toujours espiègle et attachant, Pampinou rêve de devenir chanteur. Pour cela, il lui faut apprendre à faire des gammes, chanter, jouer, slamer...! Heureusement qu'il y a Mamie-Chanson pour l'aider à développer ses talents... et le Régisseur, pour l'aider à marquer le tempo!

Cette farce musicale, créée, jouée et mise en scène par Patricia DAMIEN et Philippe MORIN, entraîne joyeusement les petits et les grands, dans une comédie drôle et pétillante, emplie de tendresse et de poésie.

La mise en scène est originale et interactive, mixant habilement les techniques vidéo avec la tradition du théâtre de marionnettes. Les allers-retours entre le virtuel et le réel, sans lésiner sur quelques effets magiques, s'enchaînent avec beaucoup d'humour et de finesse...!

Quelques clins d'oeil et clés éducatives bien amenées, portant les valeurs qui nous sont chères, régaleront autant les parents que les enfants et font de ce spectacle, un vrai divertissement à partager en famille.

Durée : 50-55 mn

Public : enfants de 2 à 9 ans, parents et grand-parents

Création audio-visuelle : Patricia DAMIEN et Philippe MORIN

Réalisation, montage et images : Philippe MORIN

Quelques extraits vidéo sur YouTube :

Teaser 2'20 minutes Pampinou fait le guignol

<https://youtu.be/2fkgSwKe4sk>



Spectacle «Pampinou fait le guignol»

avec

Patricia DAMIEN Création, textes, chant, mise en scène

Philippe MORIN Création vidéo, régie, son, lumières)

Conditions techniques, financières et administratives (Informations destinées aux organisateurs)

Producteur :

Compagnie RENDEZ-VOUS Licence entrepreneur de spectacle n° L-R-21-10422
17 avenue du Cagire 31260 MANE

Intervenants :

1 artiste - 1 régisseur (Vidéo - Son - Lumière)

Prix clé en main : 1000 € pour les spectacles en région (dans un rayon de 300 km)

Ce tarif inclut :

- Les cachets ou salaires des 2 intervenants.
- Les charges sociales et la gestion des salaires par l'organisme « AGETA Chèque-intermittent » auquel est affiliée la Compagnie.
- Le matériel technique vidéo, son, lumières, décors et habillage scénique (cf. fiche technique et plan de feux)

Frais annexes à prévoir par l'organisateur :

- Déplacement Aller et retour (fourgon trafic à partir de MANE 31260)
- Repas 2 personnes + Hébergement si déplacement supérieur à 100 km

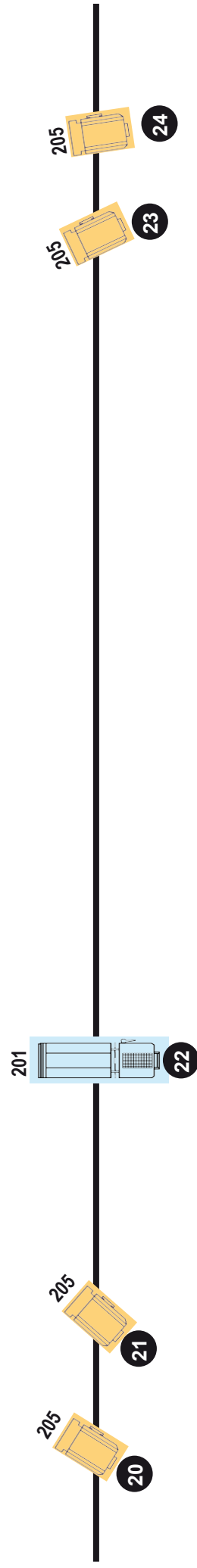
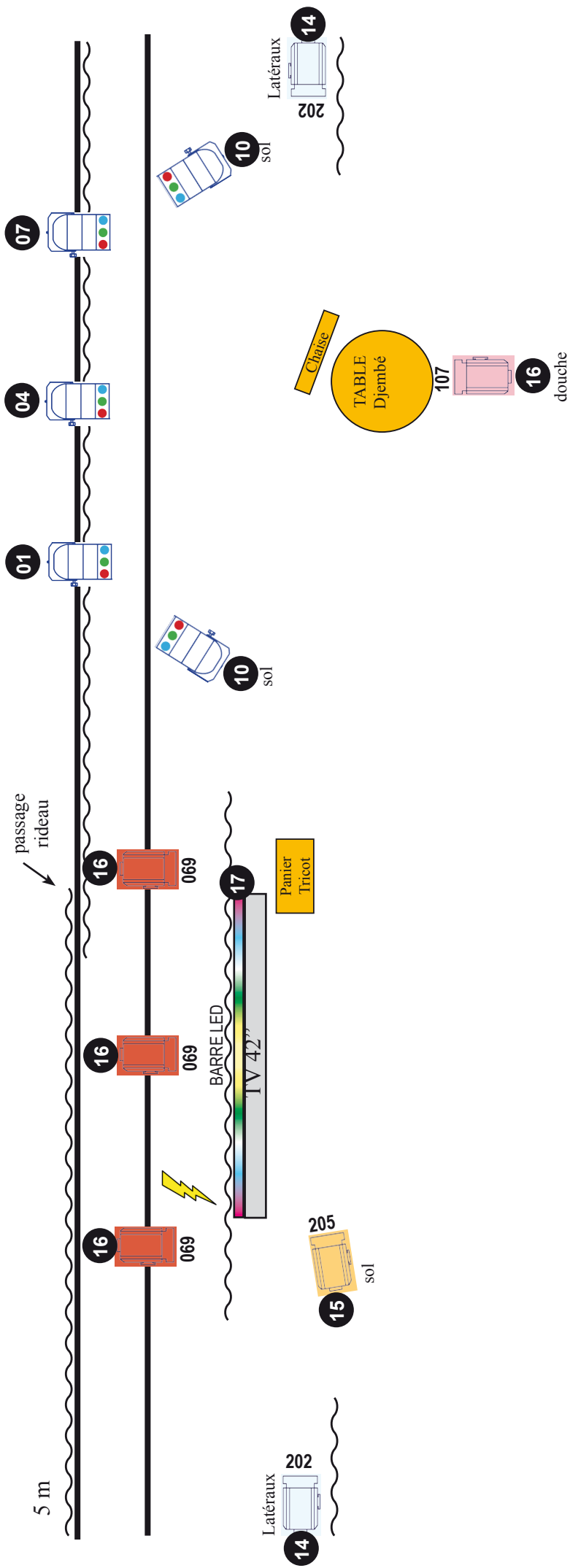
Formalités administratives :

Un contrat de cession sera rédigé entre l'organisateur et le producteur dès l'accord conclu.
La compagnie Rendez-Vous fournira une facture à l'organisateur à l'issue de la représentation.
Pour rappel les déclarations Sacem et CNM sont à la charge et sous la responsabilité de l'organisateur.

Informations pratiques :

- Temps de montage, réglages et balances (après déchargement) : 3 à 4 heures
- Durée du spectacle : 55 min
- Temps de démontage (après sortie du public) : 1h45

Pour les petites structures avec une petite jauge, petit budget (scolaires, centres de loisirs, particuliers souhaitant organiser un évènement privé « chez l'habitant » etc.), n'hésitez pas à contacter directement patriciadamien@gmail.com
Des formules spécifiques adaptées à votre projet peuvent être étudiées.



Plan de Feu

“Pampinou fait le Guignol”

SCENE :
Ouverture = 5 M
Profondeur = 3M50 mini

- Découpe
- PC
- PAR 64
- RVB
PAR 56 LED 3ch
- RVBA
PAR 64 LED 4ch
- Ligne direct
220V-16A
- BARRE LED 3ch

Fiche Technique

“Pampinou fait le Guignol”

RÉGIE

- 1 console numérique Soundcraft Si Impact
- 1 Lecteur DVD/BluRay TASCAM BU-01



DIFFUSION

- Système de diffusion NEXO de préférence ou équivalent en fonction de la salle



PROJECTION

- 1 Téléviseur 42” à 49” marque LG ou équivalent sur pied plat
- 1 Câble HDMI 30 mètres avec Booster



SCENE

- 1 Système HF Sennheiser
- 1 Micro casque serre tête cardioïde DPA 4188-DL-F-F00-LH ou DPA 4088-DL-A-F00-LH ou équivalent
- 1 Micro Fil (secours) Beta 58 Shure
- 1 lecteur CD-USB à plat type Numark NDX 500
- 2 Retours 100 W corrects
- 1 multipaires éclaté de 8 lignes 4 IN et 4 OUT (Façade MAIN LR + 2 retours)



BASTIDE-DU-SALAT

Pampinou fait le guignol

« Pampinou » et sa « Mamie-Chanson » ont enchanté le public toulousain en faisant salle comble à chacune des représentations tout le mois de novembre au théâtre de la Violette.

Cette farce musicale, créée, jouée et mise en scène par Patricia Damien et Philippe Morin, deux artistes qui ont adopté l'Ariège depuis plus de vingt ans, entraîne joyeusement les petits et les grands, dans une comédie drôle et pétillante, emplie de tendresse et de poésie.

Petit lapin pelucheux et délicieusement zozotant, tantôt marionnette, tantôt personnage interactif incrusté dans un écran, toujours espiègle et attachant, Pampinou rêve de devenir chanteur. La mise en scène est originale et interactive. Elle mixe habilement les techniques vidéo avec la tradition du théâtre de marionnettes pour emmener les spectateurs du virtuel au réel sans léser sur quelques effets magiques, avec beaucoup d'humour et de finesse !

Pompinou et Mamie-Chanson. /Photo DDM





Extrait de l'article « À l'encre violette »

<http://encreviolette.unblog.fr/2017/01/21/pampinou-fait-le-guignol-une-vraie-bete-de-scene/>

La mise en scène, en mêlant avec une certaine virtuosité les technologies numériques à la tradition du théâtre de marionnettes, constitue la grande originalité du spectacle. Pampinou, tantôt marionnette réelle, tantôt toon interactif incrusté dans un écran, embrouille les spectateurs entre virtuel et réel. Par quelques tours de passe-passe magiques, la mamie apparaît même dans l'étrange lucarne.

Il faut y voir la patte habile de Philippe Morin qui, en véritable homme protégé, cumule les fonctions de régisseur, ingénieur du son, directeur de lumière et des effets spéciaux. Il a même le rythme dans la peau (de chèvre, je vous rassure !) et devient percussionniste de djembé sur scène.

Jean-Michel COFFIN

Théâtre de la Violette
67 chemin Pujibet - 31200 TOULOUSE

Pampinou
fait
le Guignol



à partir de
3 ans

NE PAS JETER SUR LA VOIE PUBLIQUE

Farce musicale

Création 2016 - Compagnie RENDEZ-VOUS

du 1^{er} au 30 novembre 2016

les MERCREDIS, SAMEDIS et JOURS FÉRIÉS à 16H
les DIMANCHES à 15H



Réservations 05 61 73 18 51 www.theatredelaviolette.com
MÉTRO B - Sortie BORDEROUGE (escalier de droite)

Voir les infos sur : www.philippe-morin.fr

Contact

Patricia DAMIEN

patriciadamien@gmail.com

06 76 53 60 10