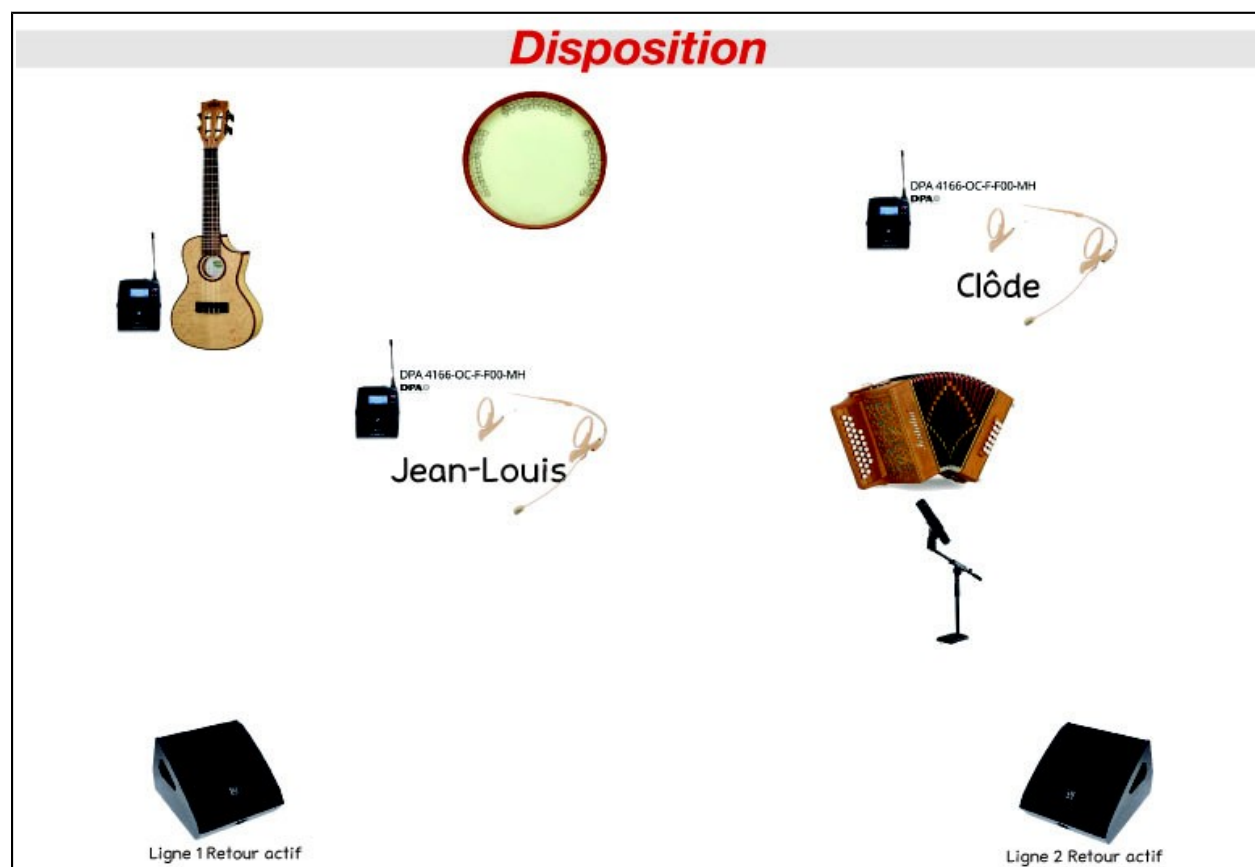
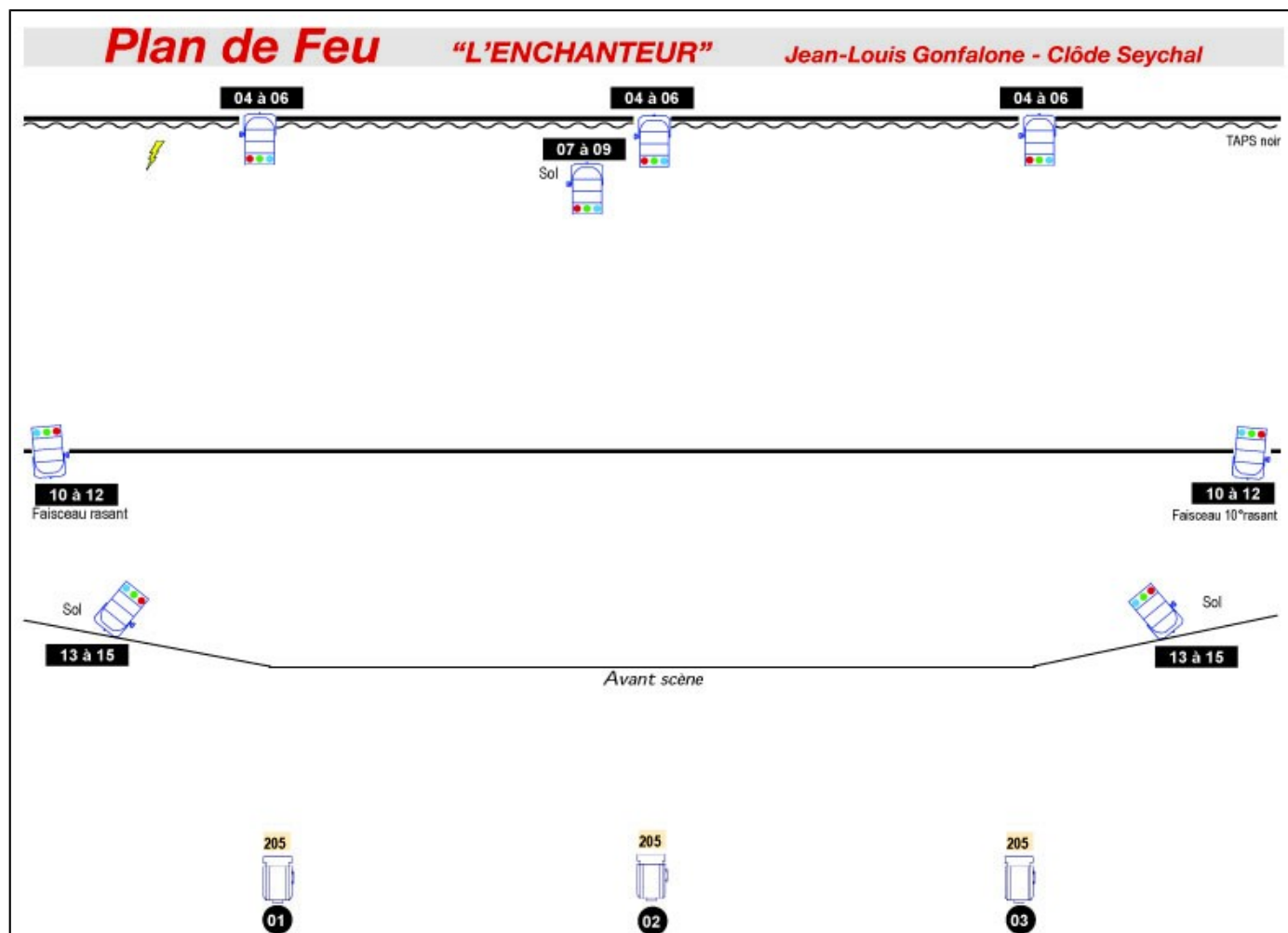
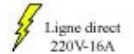


# Fiche technique du spectacle :



**SCENE :**  
Ouverture = 5 M  
Profondeur = 4 M

**15 Channels DMX**  
Ambiance **CONTRES** Led RGB (3 ch)  
Rasant **FAISCEAU 10°** RGB (3 ch)  
Rasant **SOL PAR 56** ou 64 - RGB (3ch)  
3 zones **FACE** scène PC ou découpe 1000w



Ligne direct  
220V-16A

## **AUDIO - Fiche technique**

- 1 Système de diffusion adapté à la salle
- 2 Retours indépendants
- 1 Console Numérique de préférence du type SOUNDCRAFT Si Impact ou équivalent.
- 3 lignes audio
- 2 send/retours effet REVERB. voix + REVERB. instrument sur tranche mix.
- 2 Micros serre-tête beige omnidirectionnel DPA 4166 - 4066 - 6066 (sinon cardio 4188 - 4088 - 4488)
- 3 systèmes HF Sennheiser G4 (2 pour serre-tête et 1 en ligne Jack 6.35 pour Yukulélé)
- 1 micro SM57 shure
- 1 pied mini pour Micro SM57 pour accordéon et percus

### **Jean-Louis**

**Voix, chant :** omni DPA beige + système HF  
**Yukulélé électro-acoustique :** système HF

### **Clôde**

**Voix, chant :** omni DPA beige + système HF  
**Accordéon, Concertina,**  
**Mélodica, percus etc :** SM57 Shure

**Dimension plateau scénique :**

**Ouverture minimum : 5 mètres**  
**Profondeur minimum : 4 mètres**



*« J'connais un coin qui n'est pas loin, ousque l'on boit du fort bon vin ! »*